

COVID-19

(enfermedad del coronavirus 2019)

FORO COMUNITARIO

22 de enero de 2021



Your Internet browser may be loading the page from its cache and may not reflect the most recent data. Please refresh your page and/or cache to view the most current version of the data. This dashboard provides surveillance information about the Coronavirus Disease 2019 (COVID-19). Data used to produce this dashboard is updated daily but is considered preliminary and subject to change as a result of ongoing investigations being conducted by the Imperial County Public Health Department.

Please note that only diagnostic tests from approved laboratories are reflected on this dashboard.

Total Tests
115,941
 Total Evaluaciones

Negative Tests
89,885
 Evaluaciones Negativas

Cases Pending Investigation
37
 Casos en Investigación

Out of County Cases **407**
 Casos Fuera Del Condado

Out of Country Cases **167**
 Casos Fuera Del País

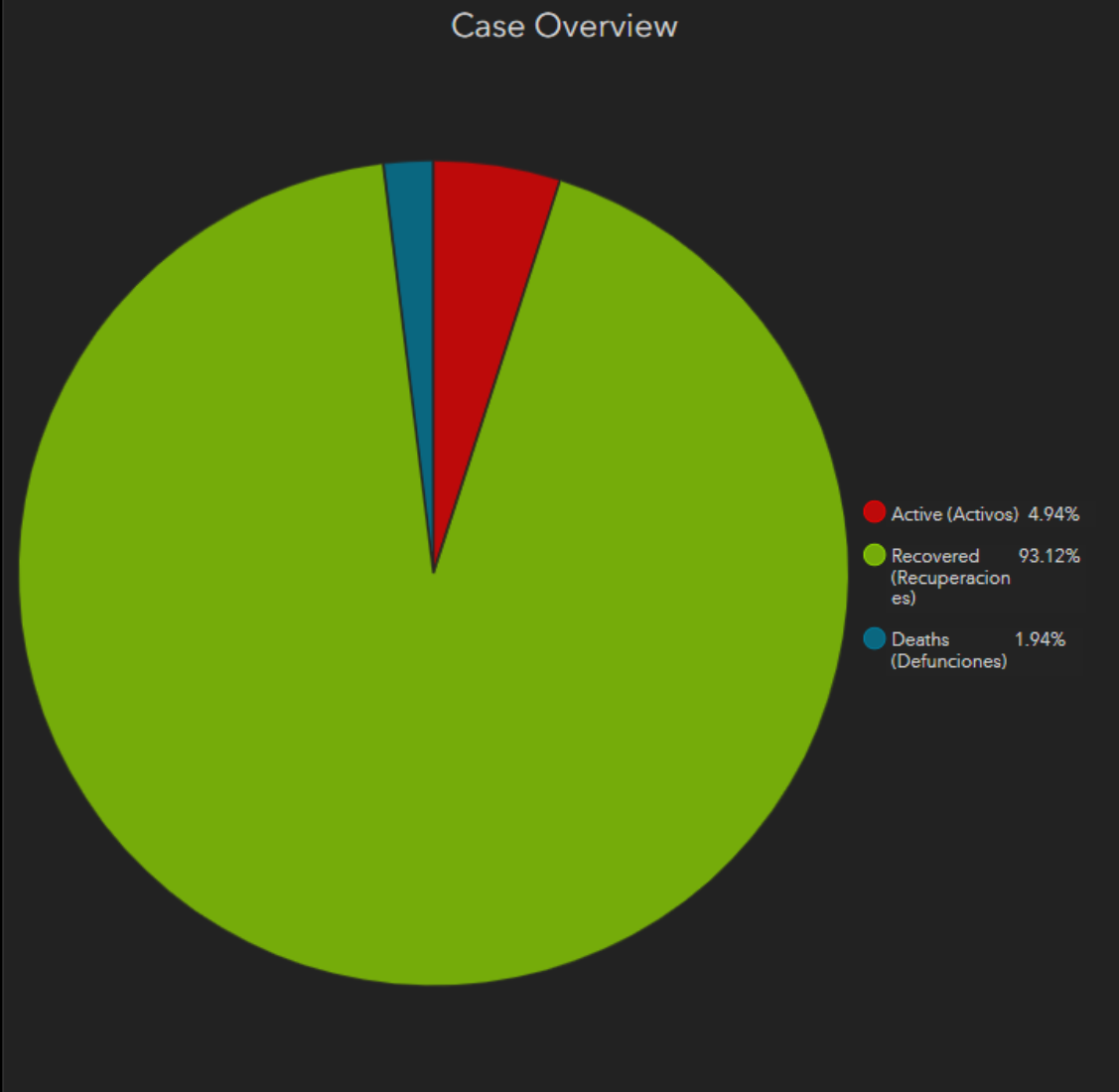
Total Positive Cases
25,445
 Total de Casos Positivos

Active Cases
1,257
 Casos Activos

Recovered
23,695
 Recuperados

Deaths
493
 Defunciones

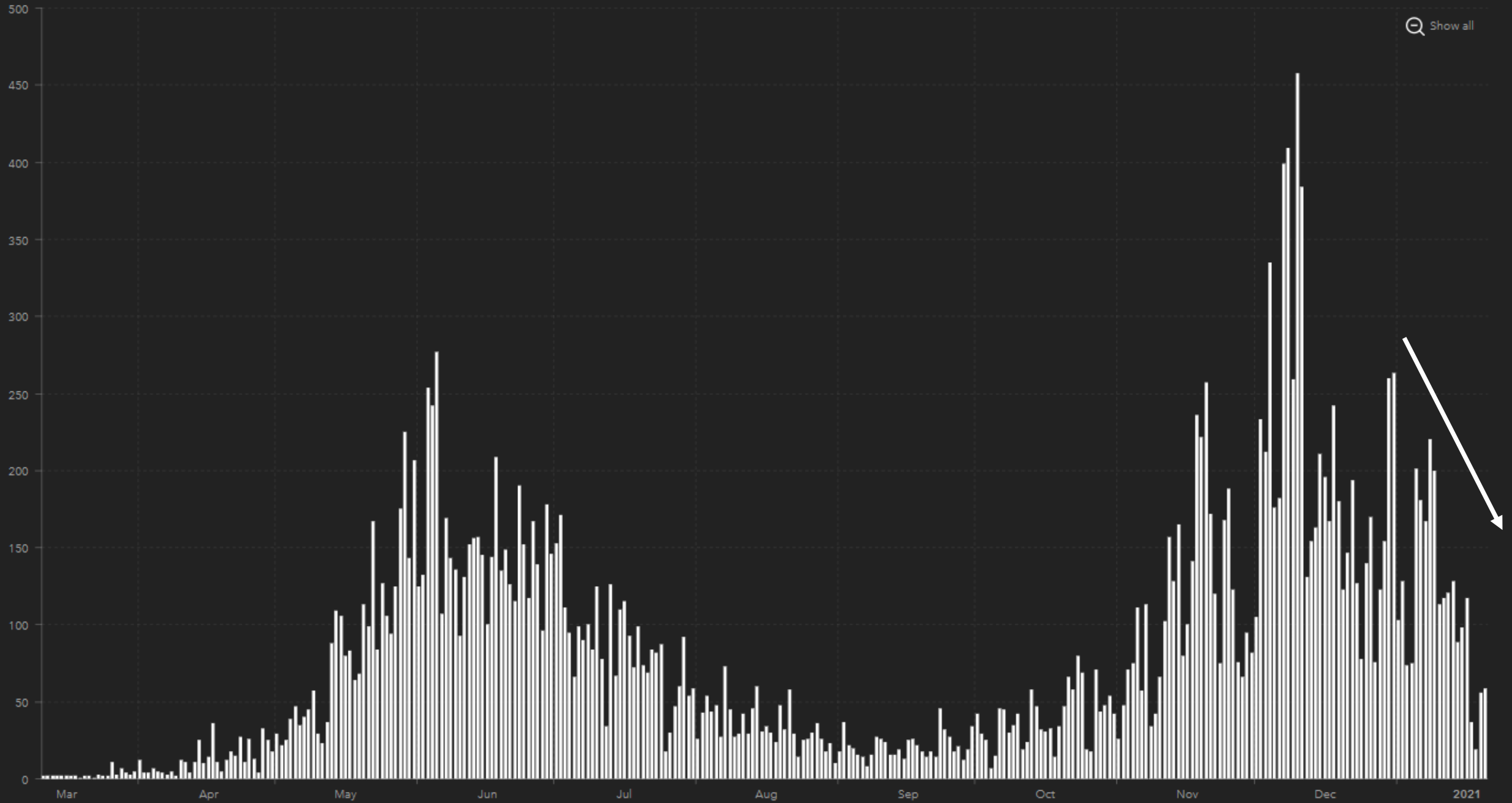
Data Last Updated (Última Actualización):
1/22/2021 9:00 AM



Cases by Location

92231	Total Cases: 6,905	Active Cases: 266	Total Recovered: 6,471	Deaths: 168
92243	Total Cases: 6,579	Active Cases: 300	Total Recovered: 6,128	Deaths: 151
92227	Total Cases: 3,889	Active Cases: 260	Total Recovered: 3,562	Deaths: 67
92251	Total Cases: 3,355	Active Cases: 142	Total Recovered: 3,181	Deaths: 32
92233	Total Cases: 1,386	Active Cases: 90	Total Recovered: 1,292	Deaths: 4
92249	Total Cases: 1,065	Active Cases: 43	Total Recovered: 1,000	Deaths: 22
92250	Total Cases: 984	Active Cases: 52	Total Recovered: 898	Deaths: 34
92274	Total Cases: 439			

Positive Cases by Result Date

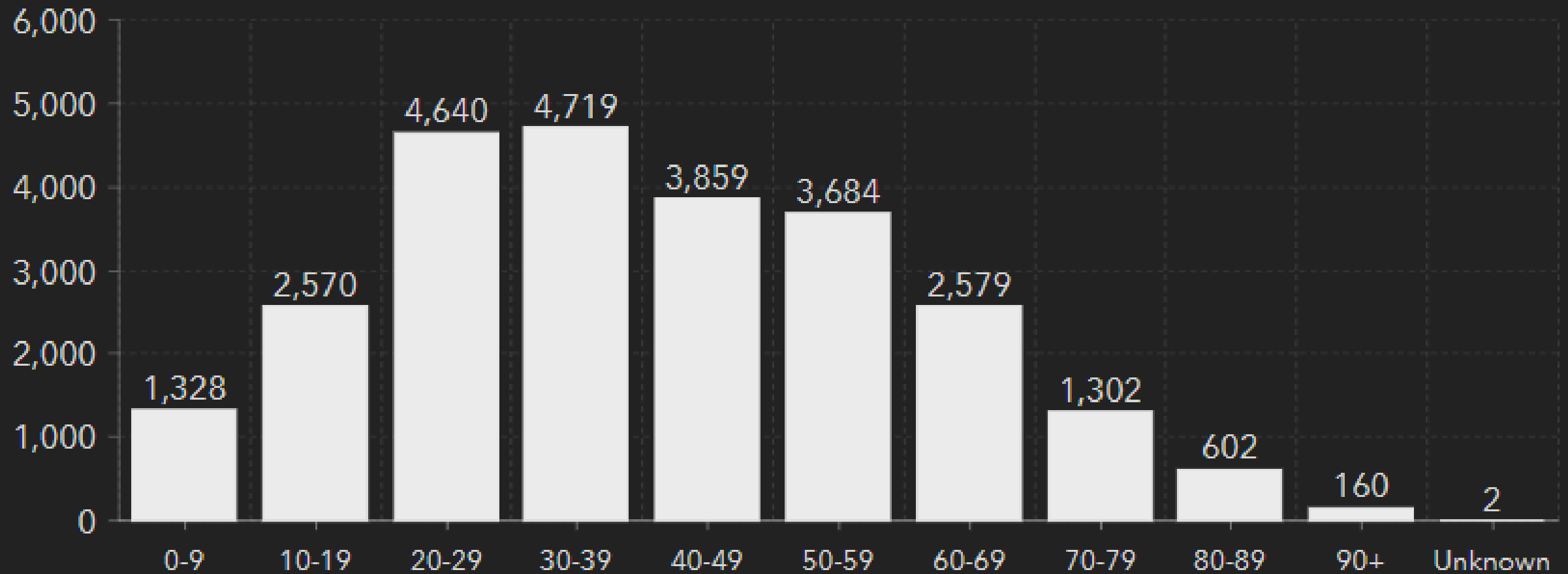


Hospitals Census | *Censo Hospitalario*



● Hospitalized COVID-19 Positive Patients
● Suspected COVID-19 Positive Patients

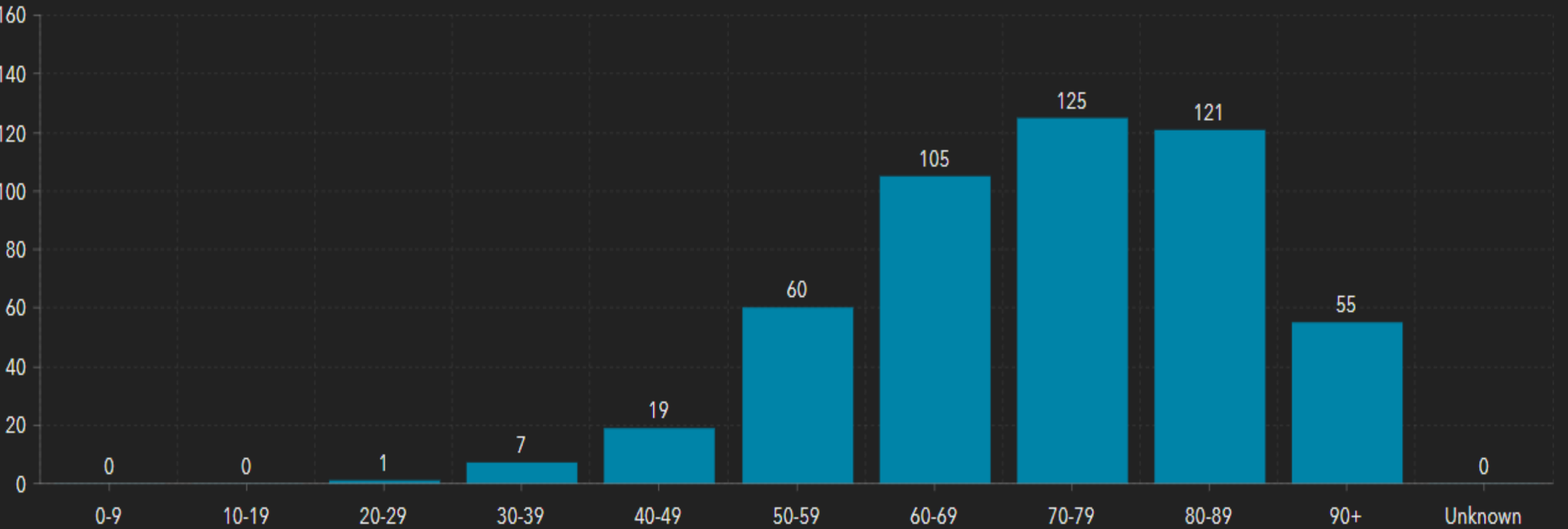
Total Positive Cases by Age Group



Total de Casos Positivos por Grupo de Edad

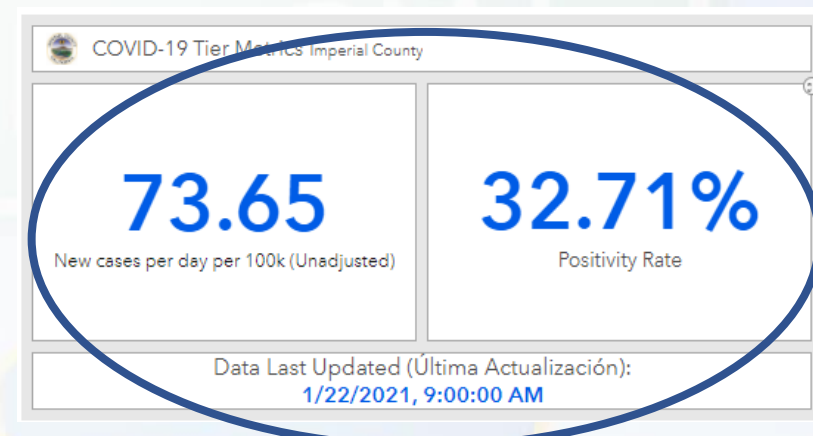
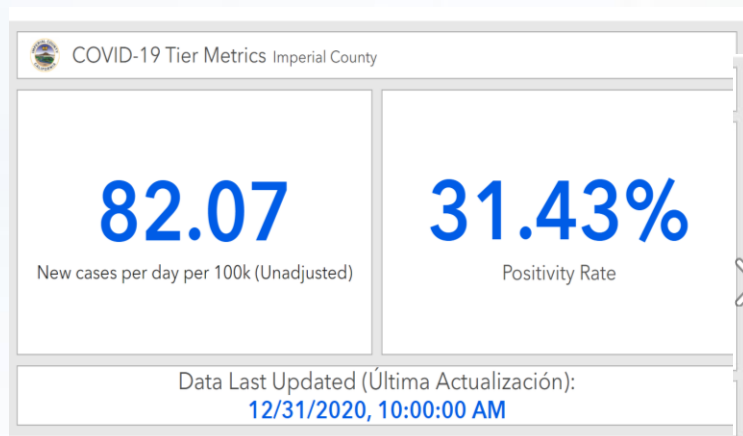
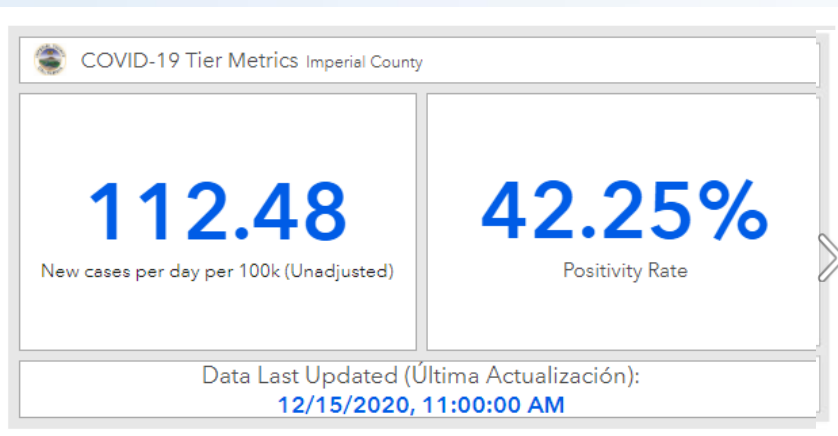
COUNTY

Deaths by Age Group | *Defunciones por Grupo de Edad*



Métricas Locales

Source: <http://www.icphd.org/health-information-&-resources/healthy-facts/covid-19/covid-19-metrics/>

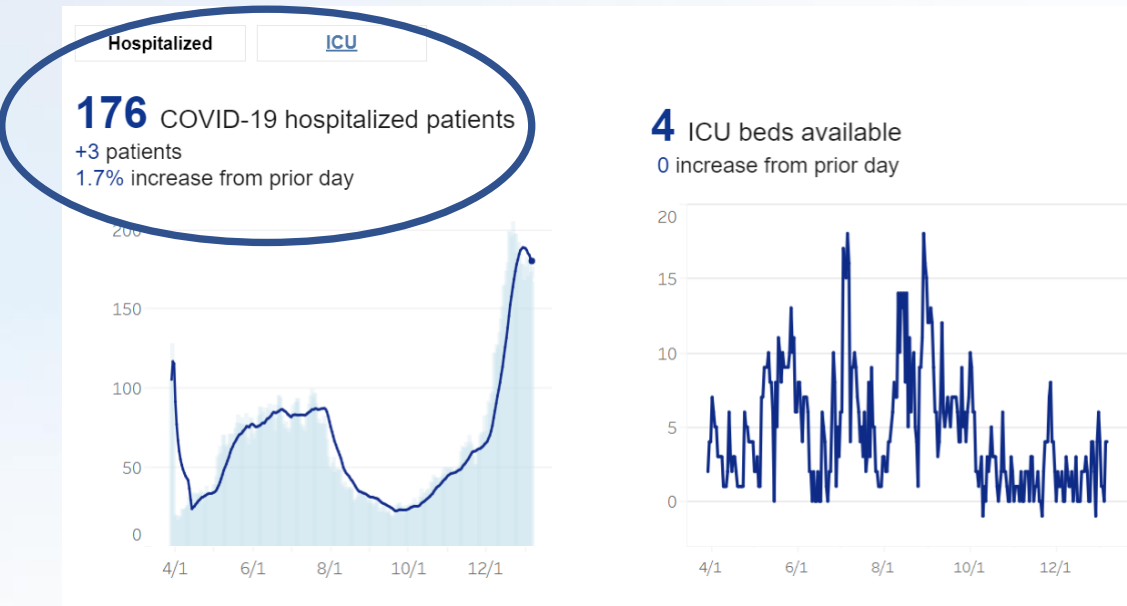


Las cifras anteriores difieren de los cálculos estatales en las siguientes formas: Los laboratorios se cuentan por fecha de resultado, incluye la población de reclusos, la tasa de casos no incluye un factor de ajuste

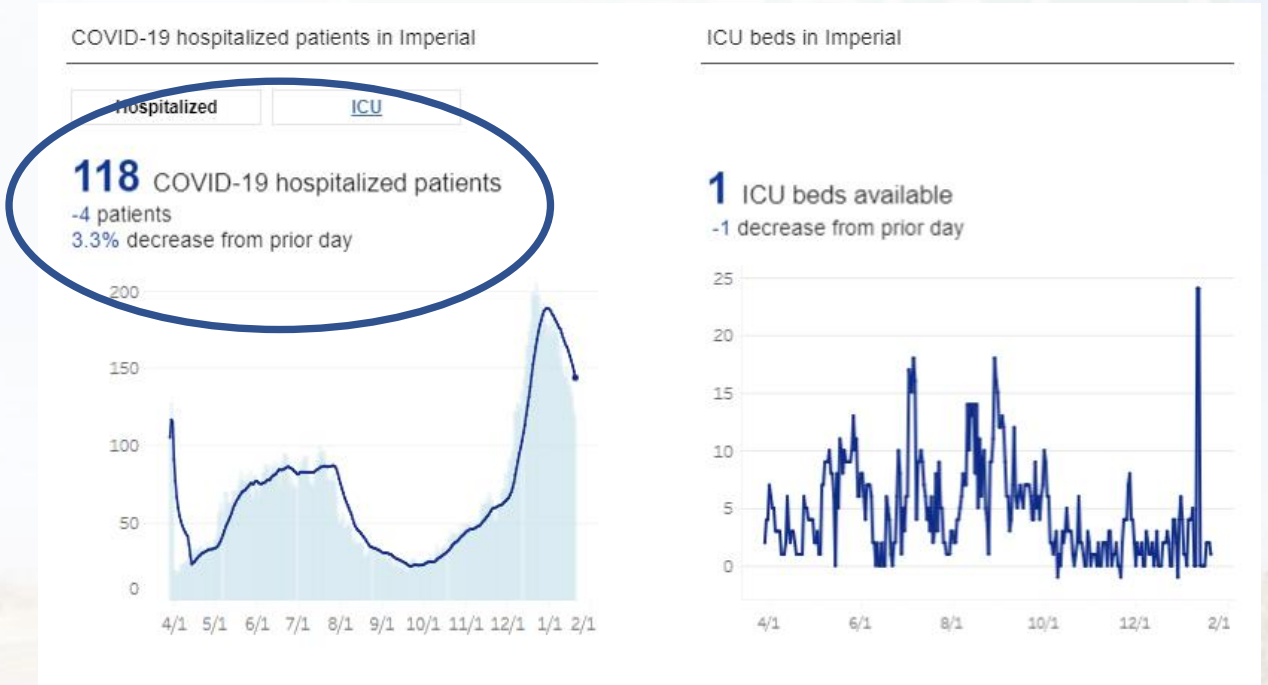
COVID-19 Hospitalizaciones & Disponibilidad de Camas en las Unidades de Cuidados Intensivos

<https://covid19.ca.gov/state-dashboard/>

Actualización: enero 8, 2021

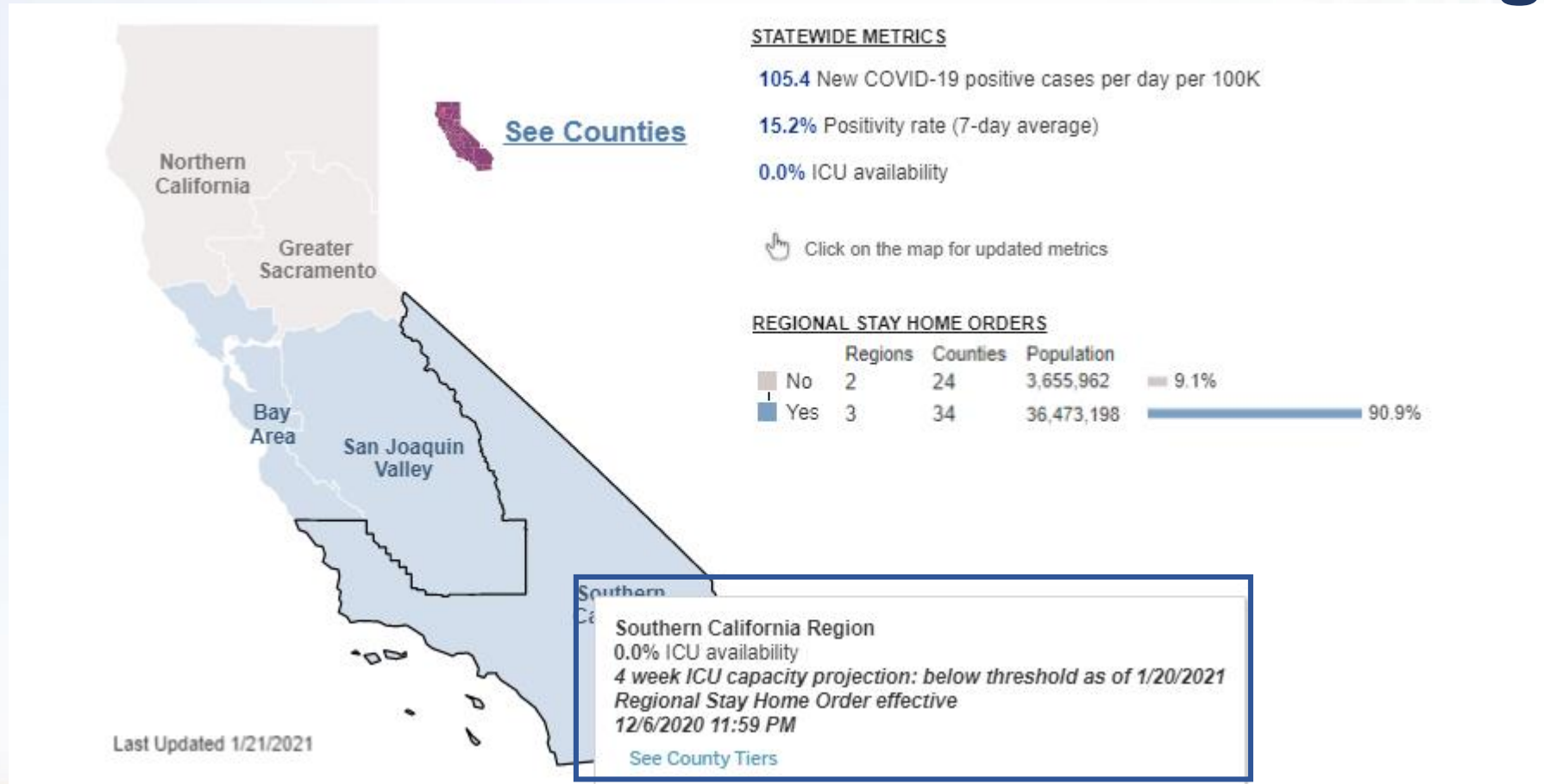


Actualización: enero 22, 2021



- 2-day lag
- Data changes by the hour

Disponibilidad de Camas dentro de las Unidades de Cuidados Intensivos en la Región



Source: <https://covid19.ca.gov/stay-home-except-for-essential-needs/#regional-stay-home-order>

Region Sur de California: Imperial, Inyo, Los Angeles, Mono, Orange, Riverside, San Bernardino, San Diego, San Luis Obispo, Santa Barbara, Ventura

Los hospitales envían diariamente al estado información sobre el número total de camas de UCI con personal disponibles.

La información incluye tanto las camas de UCI con personal existente como las camas de emergencia de la UCI con personal. Para calcular la capacidad de la UCI regional, el número total de camas de la UCI para adultos se calcula quitando las camas de la UCI neonatal (NICU) y las camas de la unidad de cuidados intensivos pediátricos (PICU), así como estandarizando la capacidad actual de la UCI para adultos

Información General Sobre la Priorización de la **Vacuna contra el COVID-19**



Sujeto a cambio conforme a la información del Departamento de Salud Pública del Estado o del Estado de California

Vacuna contra el COVID-19 % Alcanzados

Nivel 1 – 2,430 de mayor/alto riesgo (99% alcanzados)

Vacunadores del Departamento de Salud del Condado de Imperial

Paramédicos/Socorristas y otros que prestan servicios médicos de emergencia (EMS/EMT por sus siglas en ingles)

Hospitales

Centros de Diálisis

Residencias e instalaciones de tratamiento para pacientes internados por abuso de sustancias (SUD por sus siglas en ingles)

Residencias e instalaciones de tratamiento para pacientes internados por salud mental

Nivel 2* – 5,122 de mayor/alto riesgo (~24% alcanzados)

Personal de instalaciones de atención intermediarias para personas que necesitan supervisión y cuidados de enfermería temporal/ no continua

Cuidado de salud en el hogar y servicios de apoyo en el hogar

Trabajadores de salud comunitarios, incluyendo Promotoras(es)

Personal de salud publica que trabaja en las afueras

Personal de clínicas ambulatorias para el tratamiento de abuso de sustancias, instalaciones para salud mental y unidades de estabilización de crisis

Clínicas de Atención Primaria, Centro de Salud Federalmente Calificado (FQHC), clínicas en instalaciones correccionales, cuidados urgentes

Nivel 3* – 749 de mayor/alto riesgo

Todos los grupos del Nivel 3 (clínicas de especialidades, empleados de laboratorios, salud dental u oral, farmacias, sector funerario)

65 años y mas– 26,074 (~3.5% alcanzados)

*El numero cambia de acuerdo al asesoramiento

Vacunas contra el COVID-19

Recibida/Administrada a partir del 21 de enero

Recibida

1^{era} DOSIS

7,525

(Incluye 500 dosis del lote que fue 'pausado')

2^{da} DOSIS

3,250

(Incluye 1,200 dosis del lote que fue 'pausado')

Administrada

1^{eras} DOSIS Administradas

4,560

2^{das} DOSIS Administradas

105

17 DE DICIEMBRE DE 2020 – 21 DE ENERO DE 2021



Vacuna contra el COVID-19

Pendientes de ser recibidas

Pendientes ESTA SEMANA

0 Dosis

Pendientes la PROXIMA Semana

1,475 dosis

Vacuna contra el COVID-19 Lote 41L20A de Moderna

**Vacuna de Moderna
1,700 dosis en el Condado de Imperial**

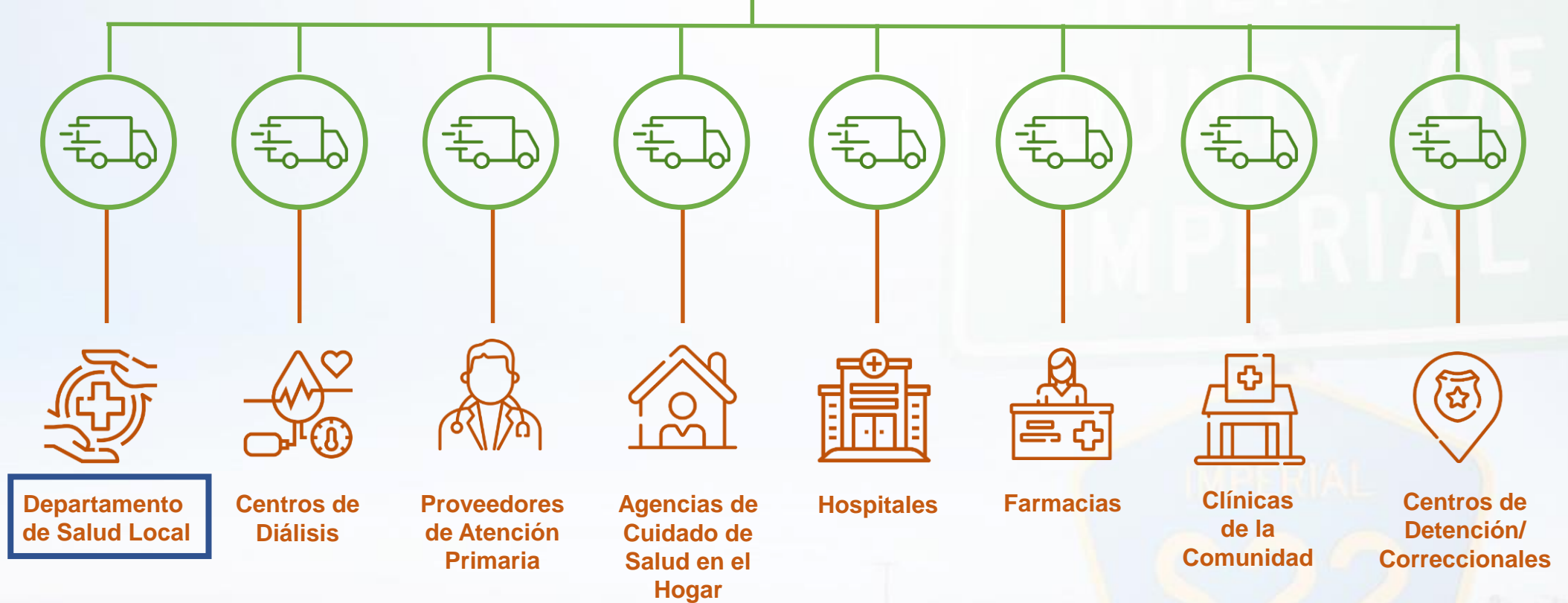
Fuente: Departamento de Salud Publica de California, 20 de enero de 2021

“Como una medida de prevención, recomendamos que los proveedores pausen la distribución del lote 41L20A de la vacuna contra el COVID-19 de Moderna el domingo por la tarde. El día de ayer, convocamos al Grupo de los Estados del Oeste para la Revisión de la Seguridad Científica (*Western States Scientific Safety Review Workgroup*) y Especialistas en Alergias e Inmunología para examinar la evidencia obtenida. Tuvimos discusiones adicionales con el Departamento de Salud Publica del Condado de San Diego, la Administración de Alimentos y Medicamentos (FDA por sus siglas en ingles), los Centros para el Control y la Prevención de Enfermedades (CDC por sus siglas en ingles) y el fabricante, y no se encontró evidencia con fundamento científico para continuar con esta pausa. **Los proveedores que pausaron la administración de la vacuna de Moderna, Lote 41L20A, pueden reanudar de manera inmediata.** “Estos descubrimientos deberían de continuar dando confianza a los Californianos de que las vacunas son seguras y efectivas, y que el sistema implementado para afirmar que la vacuna es segura es riguroso y basado en la ciencia. Miembros de mi familia que han calificado para recibir la vacuna como empleados de cuidados de salud o debido a su edad, ya han recibido la vacuna contra el COVID-19 y animo a cada Californiano para que reciba la vacuna cuando sea su turno.”

Vacuna contra el COVID-19

Envió Directo a los Proveedores

Fabricante/Centro de Distribución



NOTAS ADICIONALES

El Gobierno Estatal enviara directamente la vacuna al Departamento de Correcciones de California, Hospitales Estatales, Kaiser Permanente, Dignity Health, Sutter Health, Adventist Health, UC Health, AHMC Health, Providence St. Joseph Health.

El Gobierno Federal hará envíos a las clínicas de salud de tribus nativas, Atención a Veteranos (VA por sus siglas en ingles), Buro Federal de Prisiones, Departamento de la Defensa, Departamento de Estado, programa de la asociación para farmacias para residentes de establecimientos de cuidados a largo plazo.

Vacunación Masiva contra el COVID-19

La vacunación a través de las redes de proveedores de salud establecidas es una pieza clave para incrementar el acceso a la vacuna y alcanzar a mas gente en nuestra comunidad.

- 25 sitios de proveedores de salud actualmente registrados en el Condado de Imperial, incluyendo el Departamento de Salud Publica
- 40+ proveedores potenciales en el Condado de Imperial

Phase 1c
HAS NOT STARTED

IMPERIAL
622
COUNTY

- Details
- View Indicators
- Rank
- Pool
- Create Custom Score
- Data Upload
- Report/Export
- About

PROVEEDORES REGISTRADOS DE LA VACUNA CONTRA EL COVID-19

- 11 El Centro
- 6 Brawley
- 2 Calexico
- 1 Holtville
- 1 Niland
- 1 Westshores
- 1 Winterhaven
- 1 IHS/Ft. Yuma

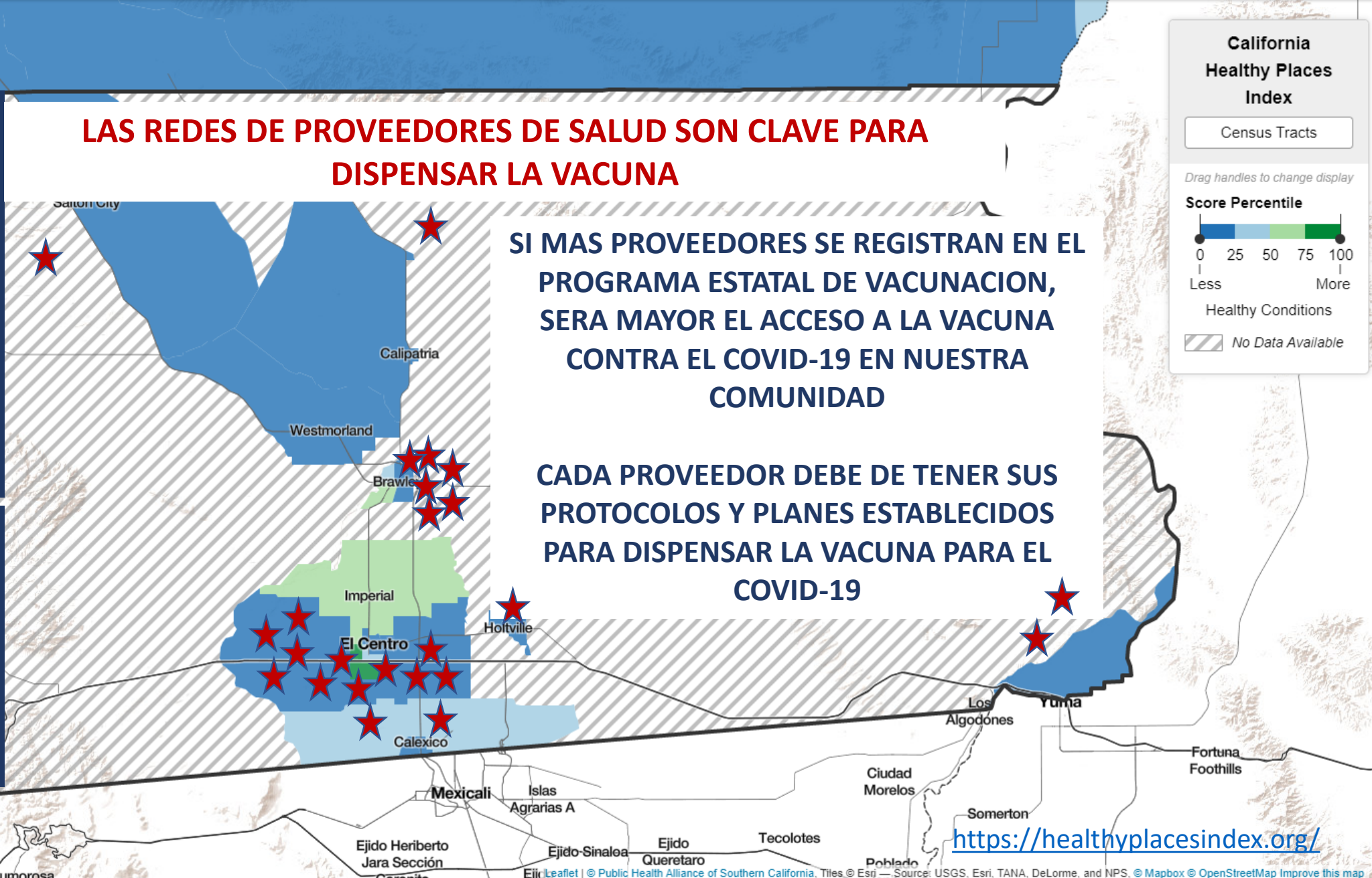
PROVEEDORES POTENCIALES :

- 20+ El Centro
- 10+ Brawley
- 10+ Calexico
- 1 Holtville
- 1 Imperial

LAS REDES DE PROVEEDORES DE SALUD SON CLAVE PARA DISPENSAR LA VACUNA

SI MAS PROVEEDORES SE REGISTRAN EN EL PROGRAMA ESTATAL DE VACUNACION, SERA MAYOR EL ACCESO A LA VACUNA CONTRA EL COVID-19 EN NUESTRA COMUNIDAD

CADA PROVEEDOR DEBE DE TENER SUS PROTOCOLOS Y PLANES ESTABLECIDOS PARA DISPENSAR LA VACUNA PARA EL COVID-19



Proveedores de la Vacuna contra el COVID-19

- Nivel 1 (2da dosis), Nivel 2 (actualmente), Nivel 3 (próximamente)
El Departamento de Salud Publica del Condado de Imperial esta vacunando (actualmente por medio de auto-servicio/clínicas en el estacionamiento)
- **65 y mayores (enero 18 del 2021)**
Proveedores inscritos vacunando (actualmente)
 - Hospitales (2 sitios)
 - Centros de Salud Federales Calificados (3 sitios)
 - Farmacias (4)

La vacuna COVID-19 estará disponible a partir del 18 de enero para personas mayores de 65 años del Condado de Imperial

Por favor tenga en cuenta lo siguiente:

- Se recibe una cantidad limitada de vacunas semanalmente y se espera que habrá mas disponible en un futuro.
- Para saber dónde puede recibir la vacuna, visite el sitio web del Departamento de Salud Pública del Condado de Imperial, en www.icphd.org.
- Recuerde usar un cubrebocas, practicar el distanciamiento social y quedarse en casa si está enfermo.



Para obtener más información, llame al
442-265-7033 o 442-265-7040



@icpublichealth

Vacuna contra el COVID-19 Clínicas de Salud Pública

Inicio de Vacunación diciembre 17 del 2020

- **Nivel 1: Equipo de Viaje** (escala pequeña)
 - Autoridad de EMS de California/CalMAT (Sitio de Atención Alternativa)
 - Respuesta Medica Global (AMR/REACH)
 - Mercy Air
 - Departamento de Bomberos del Condado de Imperial
 - Ciudad de Calexico Departamento de Bomberos
 - Ciudad de Holtville Departamento de Bomberos
 - Ciudad de El Centro Departamento de Bomberos
 - Ciudad de Brawley Departamento de Bomberos
 - Ciudad de Calipatria Departamento de Bomberos
 - Ciudad de Westmorland Departamento de Bomberos
 - Personal de instalaciones de tratamiento del abuso de sustancias (SUD) e instalaciones de salud mental
 - Personal de salud publica que vacuna
- **Niveles 1 y 2: auto-servicio/ clínicas en el estacionamiento** (escala pequeña/ media)
 - Grupos de vacunación del Nivel 1 con la 2^{da} dosis
 - Grupos de vacunación del Nivel 2 desde **80+ agencias** con 1^{era} dosis, por medio de cita



Vacuna contra el COVID-19 Clínicas de Salud Pública

Eventos de Medio a Gran Escala (clima fresco)

- Lugares al aire libre (por ejemplo, feria de imperial, estacionamientos)
- Auto-servicio/ clínicas en estacionamiento o en la acera
- Inicio en el área central, posteriormente será trasladada a los extremos sur y norte
- Fechas basadas por medio de cita
- Fechas serán determinadas, dependiendo en la cantidad disponible

Eventos de Medio a Gran Escala (clima cálido)

- Lugares en el interior (i.e., salones de usos múltiples, gimnasios, etc.)

Esfuerzos en curso

- Coordinación con las agencias locales
- **Hacer seguimiento con los proveedores no inscritos- animarlos a completar la aplicación estatal en enero**
- **Reclutar/capacitar a mas vacunadores locales y personal de apoyo/ voluntarios**
- Asegurar el apoyo en logística y de vacunadores del gobierno estatal y/o federal
- Continuar planificando clínicas dirigidas a ciertos sectores (es decir, trabajadores del campo, educación y de cuidado infantil, etc.)
- Oportunidades para voluntarios que desean apoyar los esfuerzos locales en respuesta al COVID-19 <https://healthcarevolunteers.ca.gov/>

Please note the Imperial County Public Health Department will be closed to all walk-in services for the public. Department staff will be available to provide assistance by phone to members of the community who have questions related to any of the Department's [essential services](#).

Phone assistance will be available Monday through Friday from 8:00 am to 12:00 pm and 1:00 pm to 5:00 pm. The office will be closed for lunch from 12:00 pm to 1:00 pm. This shall remain in effect until further notice.

[Contact Us](#)

[How Do I...?](#)

Search



Imperial County Public Health Department

[Home](#)

[About Us](#)

[News Media](#)

[Alerts and Recalls](#)

[Be Prepared](#)

[Get Involved](#)

[Report a Health Issue](#)

[Forms](#)

What's Open in Imperial County?

Open



[Health Information And Resources](#) / [Healthy Facts](#) / [Covid 19](#)

Health Information and Resources

[Data & Statistics](#)

[Health & Wellness](#)

[Health Insurance](#)

[Healthy Facts](#)

[COVID-19](#)

[COVID-19 Data](#)

[COVID-19 Vaccine](#)

[Community COVID-19 Update](#)

[Worksite Specific Protection Plan](#)

[Home Isolation & Quarantine](#)

[COVID-19 Testing](#)

[Department Essential Services](#)

[Frequently Asked](#)

COVID-19

Select language: [English](#)



Vaccinate Imperial County

[Find out more about COVID-19 Vaccines](#)



COVID-19 Data

[Track COVID-19 in Imperial County](#)



What's open in Imperial County?

[Find out what's open in Imperial County](#)

Vacunas

Línea de atención de COVID-19 19 de enero de 2021 a las 3:56 p. m.

La vacunación contra la COVID-19 es una de las herramientas más importantes para poner fin a la pandemia de COVID-19. El estado está dando prioridad a las vacunas para una distribución equitativa a todos los que lo deseen en California. Esperamos tener suficientes suministros para vacunar a la mayoría de los californianos de los 58 condados para el verano de 2021.

En esta página encontrará:

- [Ya llegaron las vacunas contra la COVID-19.](#)
- [Cómo funcionan.](#)
- [Beneficios de ser vacunado.](#)
- [Plan de vacunación de California.](#)
- [Panel de avance de vacunación.](#)
- [Difunda la noticia sobre las vacunas.](#)
- [Preguntas y respuestas.](#)

Ya llegaron las vacunas contra la COVID-19

La Administración de Alimentos y Medicamentos (Food and Drug Administration, FDA) emitió [autorizaciones de uso de emergencia \(Emergency Use Authorization, EUA\) para dos vacunas contra la COVID-19](#). Puede que se autoricen más vacunas a principio de este año.

Obtenga más información sobre la [autorización de uso de emergencia de la FDA para vacunas](#) y vea un [vídeo sobre qué es una EUA](#).

La seguridad de las vacunas es una máxima prioridad

Las vacunas contra la COVID-19 autorizadas por la FDA han demostrado ser seguras y efectivas en ensayos clínicos.

El sistema de seguridad de las vacunas de EE. UU. garantiza que todas las vacunas sean lo más seguras posible. Conozca cómo está trabajando el gobierno federal para [garantizar la seguridad de las vacunas contra la COVID-19](#).



Vaccinate Imperial

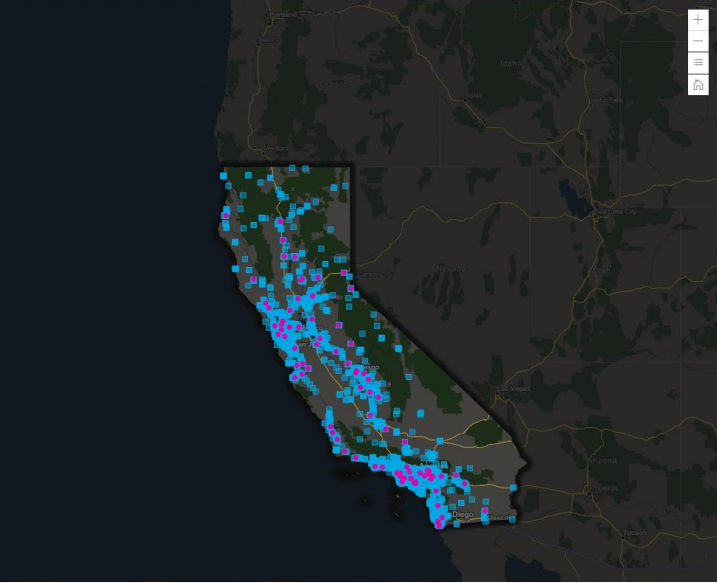
Together we can end the pandemic.

<https://covid19.ca.gov/vaccines/>

Free, confidential COVID-19 testing is available to every Californian that needs it. Appointments are required.

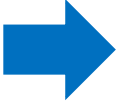
On this page you will find:

- [Testing locations](#)
- [Types of tests](#)
- [Cost for testing](#)
- [Who can get tested](#)
- [How to get tested](#)
- [Questions and answers](#)



Testing locations

State-sponsored testing provided by Verily and OptumServe can be found at the link below.



[Find a testing location](#)

More testing sites from other providers may be available in your area. Check your [county's COVID-19 website](#).

Types of tests

Two types of COVID-19 tests are available: **Diagnostic tests** and **antibody tests**.



Fase 1b y 1c – pendiente a la guía

<https://covid19.ca.gov/vaccines/>

Fase 1B – NO HA COMENZADO

1B - NIVEL 1:

- Las personas en riesgo de exposición en el trabajo en los siguientes sectores:
Trabajadores de la educación y el cuidado de los niños, los servicios de emergencia, la alimentación y la agricultura

1B - NIVEL 2:

- Las personas en riesgo de exposición en el trabajo en los siguientes sectores:
Trabajadores en transporte y logística; sectores industriales, residenciales y comerciales; manufactura crítica; fabricación crítica
- Entornos congregados con riesgo de brote:
Encarcelados y sin hogar

Fase 1C – NO HA COMENZADO

- Personas entre 50 -64 años de edad
- Personas entre 16-64 años de edad con condiciones de salud subyacentes y/o una discapacidad poniéndolos en riesgo de contraer la enfermedad COVID-19
- Las personas en riesgo de exposición en el trabajo en los siguientes sectores: agua y aguas residuales; defensa; energía; materiales químicos y peligrosos; comunicaciones y tecnología de información; servicios financieros; operaciones gubernamentales /funciones esenciales basados en la comunidad

Gracias



www.icphd.org