

**ADMINISTRATION / TRAINING**

1078 Dogwood Road  
Heber, CA 92249

**Administration**

Phone: (442) 265-6000  
Fax: (760) 482-2427

**Training**

Phone: (442) 265-6011



**OPERATIONS/PREVENTION**

2514 La Brucherie Road  
Imperial, CA 92251

**Operations**

Phone: (442) 265-3000  
Fax: (760) 355-1482

**Prevention**

Phone: (442) 265-3020

Monday October 8, 2018

OFFICIAL STATEMENT

After continual monitoring of the Niland Geyser, located approximately 5 miles northwest of the township of Niland, over the last couple of months, the geyser has now moved an additional 60 feet to the West of the initial mud pot area. UPRR has moved their trains to the alternate track (Shoofly) which they had constructed as a contingency plan, in the event that the geyser migrated from its original location. The trains are now operating on the alternate track and at a slower pace. As the Operational Area coordinator, Imperial County will be proclaiming an emergency for the mentioned area. The geyser continues to encroach on critical infrastructure such as the Kinder Morgan pipeline and the State Highway. Officials from Caltrans are working on their contingency plans in the event that the geyser affects State Highway 111.

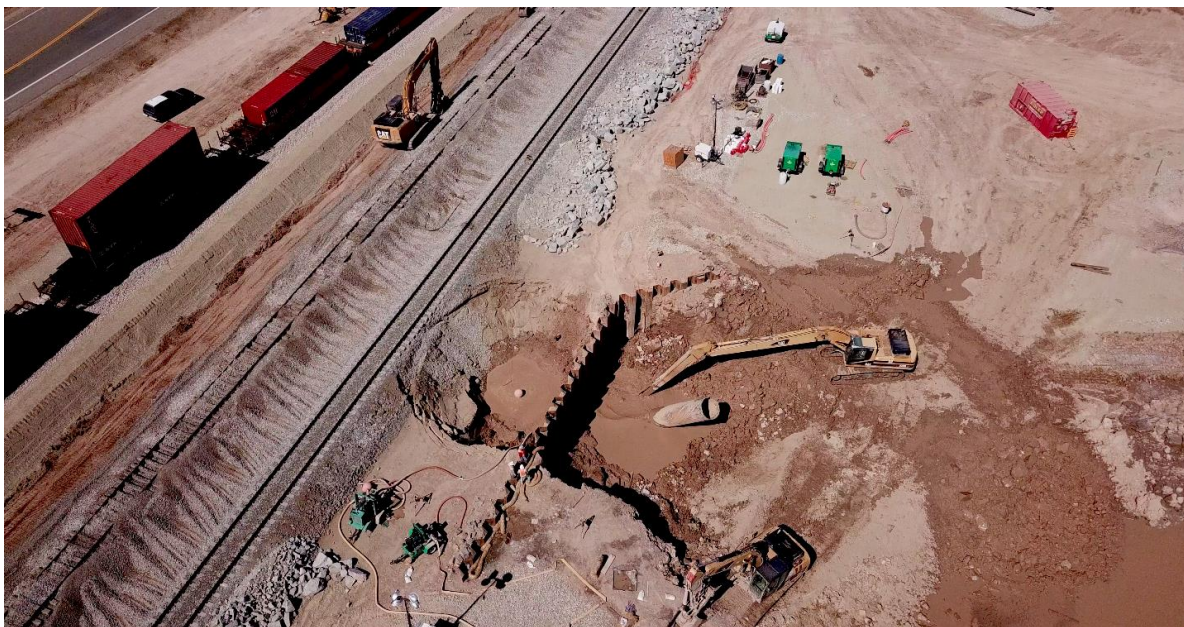


Photo by UPRR

--continued--

Después de monitoreo continuo del geiser en Niland, ubicado aproximadamente 5 millas al noroeste de Niland, durante los últimos meses, se ha verificado que el geiser se movió unos 60 pies adicionales hacia el oeste del área original. UPRR ha movido sus trenes a la vía alterna (Shoofy) la cual fue construida como plan de contingencia en el evento que el geiser migrara de su ubicación original. Los trenes ya se encuentran operando en la vía alterna a una velocidad reducida. Como coordinador de la Área Operacional, el Condado Imperial estará proclamando una emergencia en la área mencionada. El geiser continúa traspasando los límites en la infraestructura crítica como el conducto de Kinder Morgan y la Carretera Estatal. Oficiales de Caltrans se encuentran trabajando en sus planes de contingencia en el evento que el geiser llegase a afectar la carretera estatal.

**###**